

# SAMFAINA DE COLORS

des de 1988

## ANDRÒMINES

DOSSIER DE L'ESPECTACLE



**discos  
a ma**  
PRODUCTORA | DISCOGRÀFICA

ANDRÒMINES

[www.discosama.cat](http://www.discosama.cat)

**discos  
a ma**  
PRODUCTORA | DISCOGRÀFICA

[sanfaina@discosama.cat](mailto:sanfaina@discosama.cat)

SAMFAINA  
DE COLORS

1

# ÍNDEX

---

Dossier de l'espectacle.....	1
Índex.....	2
Sinopsi.....	3
Llenguatges artístics.....	4
Fitxa artística.....	5
Fitxa tècnica.....	7
Propostes pedagògiques.....	11
Contacte i xarxes socials .....	12



# SINOPSI

---

Una noia puja a les golfes de casa seva, redescobreix les seves joguines i torna a ser petita per un instant.

El temps s'escola suaument. Sols un instant i ja som grans. Els vells tresors de quan érem petits són ara andròmines abandonades que reviu i ens retornen al paradís de la infantesa.

Un espectacle poètic que ens parla de la fugacitat del temps.

*Andròmines* és la darrera creació de **Samfaina de Colors**, que aposta per una posada en escena conceptual i crea una atmosfera sonora que permet a l'espectador sentir i emmirallar-se en els records de la seva infantesa.



# LLENGUATGES ARTÍSTICS

---

Espectacle teatral, musical, poètic i gestual

De sala, sense text i amb cançons en català

Edat recomanada: **a partir de 3 anys**

Durada de l'espectacle: **50'**

La música i els paisatges visuals de l'espectacle *Andròmines* acompanyaran l'espectador a fer un viatge oníric a la seva infantesa. Jugant amb les andròmines (amb una nina de drap i amb altres joguines) tornarem a ser petits per un instant i redescobrirem els tresors del passat.

La posada en escena de l'espectacle està treballada com a símbol de la metamorfosi. Un sol concepte espacial, les golfes d'una casa, on s'hi troben els records de les nostres vides, a través d'un element, les caixes. Diferents composicions visuals i estètiques van creant l'espai de cada escena agafant la metamorfosi i el canvi com a motor creatiu per conduir la història.

La música i l'atmosfera sonora creen un univers poètic on les nostres joguines i els tresors d'infantesa prenen vida. La creació original ens permet transportar la màgia d'aquesta història a través de cada una de les escenes.



# FITXA ARTÍSTICA

---

Intèrprets:

**Mirna Vilasís (actriu - músic):** veu, campanes, pianet, percussió d'aigua i titella

**Xavi Múrcia (músic):** veu, guitarra elèctrica, pedaleres i caixó



**Autors:** Mirna Vilasís i Xavi Múrcia

**Direcció artística:** Anna Ros

**Direcció tècnica:** Xavi Múrcia

**Música:** Xavi Múrcia

**Disseny de llums:** Rafel Roca

**Disseny de so:** Xavi Múrcia

**Tècnics de llums, so i maquinària:** Rafel Roca, Marc Jódar, Ivan Rubio i Marta Vilellas

**Escenografia:** Berta Vidal i Raül Vilasís

**Vestuari:** Victòria Cretenze

**Nina:** Anna Moyano Mangas

**Titelles:** Martí Doy

**Atrezzo:** Martí Doy, Berta Vidal i Raül Vilasís

**Animació del molinet:** Cristian Pujante

**Fotografia:** Arian Botey

**Clip d'assaig:** Arian Botey

**Vídeos:** Julian Waisbord

Producció, comunicació i oficina: **Mirna Vilasís**  
Producció executiva: **Discos a mà i Samfaina de Colors**  
Coproducció: **LaSala Teatre**

Residències:  
**LaSala Teatre**  
**Teatre Principal d'Olot**  
**Teatre Auditori de Llinars del Vallès**

Estrena:  
17/01/2021 al Teatre Principal de Sabadell



# FITXA TÈCNICA

---

Nombre de persones en gira: 2 intèrprets i 1 tècnic

## GESTIÓ DE L'ACTUACIÓ

Mirna Vilasís Camarasa | T. 629386130 | [mirna@discosama.cat](mailto:mirna@discosama.cat)

## COORDINACIÓ TÈCNICA

Rafel Roca Dalmau | T. 609 44 33 58 | [rafel1975@gmail.com](mailto:rafel1975@gmail.com)

## ESPAI ESCÈNIC

Escenari ideal : 8m d'ample (+ 5m per cada espatlla lateral) x 8m de fons x 6m d'alt  
Escenari mínim : 6m d'ample (+ 0,5m per cada espatlla lateral) x 6m de fons x 3,8m d'alt

L'espai escènic consta de diverses caixes distribuïdes per tot l'espai. Al costat esquerre de l'espectador hi ha l'espai del músic (Xavi Múrcia) que no varia en tota l'actuació. Dins de l'espai escènic hi conviuen un projector (cia), una màquina de fum (cia) i dues làmpades (cia) que necessiten canal de dimmer. L'escenografia també consta d'un "llit de confeti" que es penja a una barra del teatre i que necessita un canal de dimmer.

## NECESSITATS DE MAQUINÀRIA (a aportar pel teatre)

- Cambra negra completa (cametes, bambalines, teló de fons).
- És necessària com a mínim una escala de baixada al públic, sempre que hi hagi un escenari elevat respecte del pati de butaques.

## CONTROL TÈCNIC

Els controls de llums han de situar-se al final de la platea, amb bona visibilitat i bona acústica. La taula de llums i l'ordinador de so els porta la cia.

El control de so es posarà a l'escenari (costat esquerre de l'espectador).

## NECESSITATS D'IL·LUMINACIÓ (a aportar pel teatre) VEGEU plànol de llums ANNEX

- Un òptim de 33 canals de dimmer de 2kW amb senyal de DMX 512. Es podrien reduir parlant-ho abans amb director tècnic de la cia.
- Projectors.
  - o 16 PC 1kW amb viseres
  - o 12 Par 64 N. 5
  - o 2 Par 64 N. 2
  - o 5 retalls tipus ETC 750W 25a-50a
- Tots els focus han de tenir ganxos, pales, porta-filtres i cadena de seguretat.
- Cablejat de corrent suficient pel al correcte muntatge de llums.
- Cablejat DMX per arribar a la màquina de fum i a l'obturador del projector.
- La sala ha de ser regulada per DMX. En cas contrari cal preveure una sala alternativa mitjançant algun focus extra.
- Cablejat de corrent per arribar a diferents punts del terra de l'escenografia, ja que hi ha diversos elements al terra regulats o en directe.

En funció de les mides de l'espai escènic, és possible la modificar del material de llums demanat, per adaptar-lo.

S'intentarà, sempre que es pugui, adaptar el material i la posició dels focus a la fitxa tècnica de l'espai.

## MATERIAL DE SO

La companyia disposa de tot el material de so per fer l'espectacle.

## NECESSITATS de CAMERINOS

Camerino per als 2 intèrprets, equipat amb llums, miralls, cadires, taula, calefacció o aire condicionat.

## NECESSITATS DE PERSONAL

Muntatge: 4 h aproximadament

- 1 tècnic polivalent que ajudi durant el muntatge.

Funció: 50 minuts

- 1 tècnic responsable de la sala, que conegui perfectament el funcionament dels equips i hagi estat present prèviament al muntatge de l'espectacle.



Desmuntatge: 2 h aproximadament

- 1 tècnic polivalent que doni un cop de mà durant el desmuntatge.

Els horaris de muntatge i desmuntatge són aproximats. Els acabarà de concretar el director tècnic de la cia. depenent de l'espai escènic, del lloc i de l'hora de l'actuació.





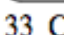
#### ALTRES NECESSITATS

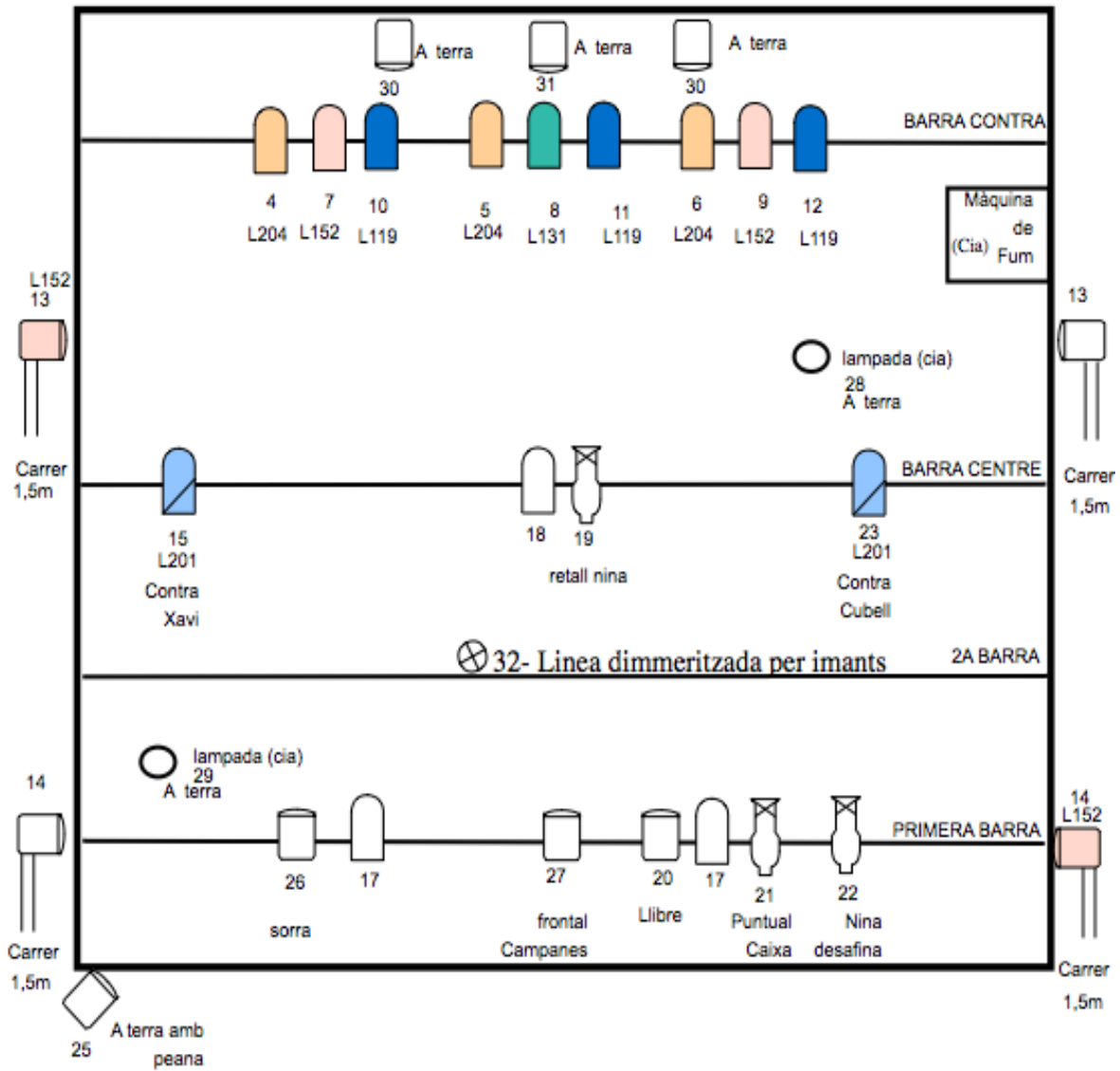
- L'escenari ha d'estar net d'elements a l'inici del muntatge.
- Aigües embotellades per al muntatge, la funció i el desmuntatge, per a tot el personal de la cia.
- Reserva d'un espai per a la furgoneta per a la descàrrega i la càrrega de l'escenografia, i pàrquing durant tota la permanència de la companyia per a la furgoneta.



**Andròmines- Samfaina de Colors**  
**Xavi Múrcia- Mirna Vilasís**  
**Direcció: Anna Ros**

**Il·luminació: Rafel Roca**  
**rafel1975@gmail.com**  
**609 44 33 58**

-  5 retalls 25/50
-  16 PC de 1000W
-  2 par cp 61 (n.2)
-  12 par cp 62 (n.5)
-  33 Canals de dimmer



# PROPOSTES PEDAGÒGIQUES

---

**Samfaina de Colors** visitem el racó dels records. I les mateixes andròmines, tresors, joguines, jocs, cançons, imatges, olors, records... L'autèntica pàtria de les persones és la nostra infantesa. Una pàtria única, personal i intransferible. I recuperar-la, per un instant, ens garanteix només meravelles. *Andròmines* és un espectacle que juga amb els objectes i el que poden significar per a cadascun dels qui els posseeixen.

- Abans d'anar al teatre expliqueu als infants què anireu a veure.
- Parleu del títol de l'espectacle.
- Expliqueu-los què són les andròmines, parleu-ne.
- Llegiu la sinopsi, parleu-ne.
- Mireu les fotografies de l'espectacle.
- Mireu el clip de l'espectacle.
- Escolteu el CD de l'espectacle.
- Apreneu-ne les cançons.
- Penseu en els vostres objectes favorits (què signifiquen, què us aporten, per què us agraden...).
- La música és el mitjà natural de Samfaina de Colors, i és per això que la fem servir per mirar de transmetre la força que tenen els elements de l'espectacle. D'altres autors ho fan a través de la pintura, la dansa, la poesia, la fotografia... Proposeu evocar objectes estimats i que cadascú ho faci segons més li plagui.
- I gaudiu de l'experiència d'anar al teatre.
- I gaudiu de l'experiència de la música i del teatre en viu.
- I deixeu-vos anar. Emocioneu-vos.
- Que comenci l'espectacle! Que s'aturi el temps!



# CONTACTE i XARXES SOCIALS

---

## SAMFAINA DE COLORS

Samfaina de Colors  
Mirna Vilasís i Xavi Múrcia  
T. 629386130  
[sanfaina@discosama.cat](mailto:sanfaina@discosama.cat)  
[www.discosama.cat](http://www.discosama.cat)



@samfainadecolors @samfainadecolor

